



學校更衣淋浴間介紹

台南市新市國中小學

[執行成果報告表](#) / [淋浴間設施配置圖](#)

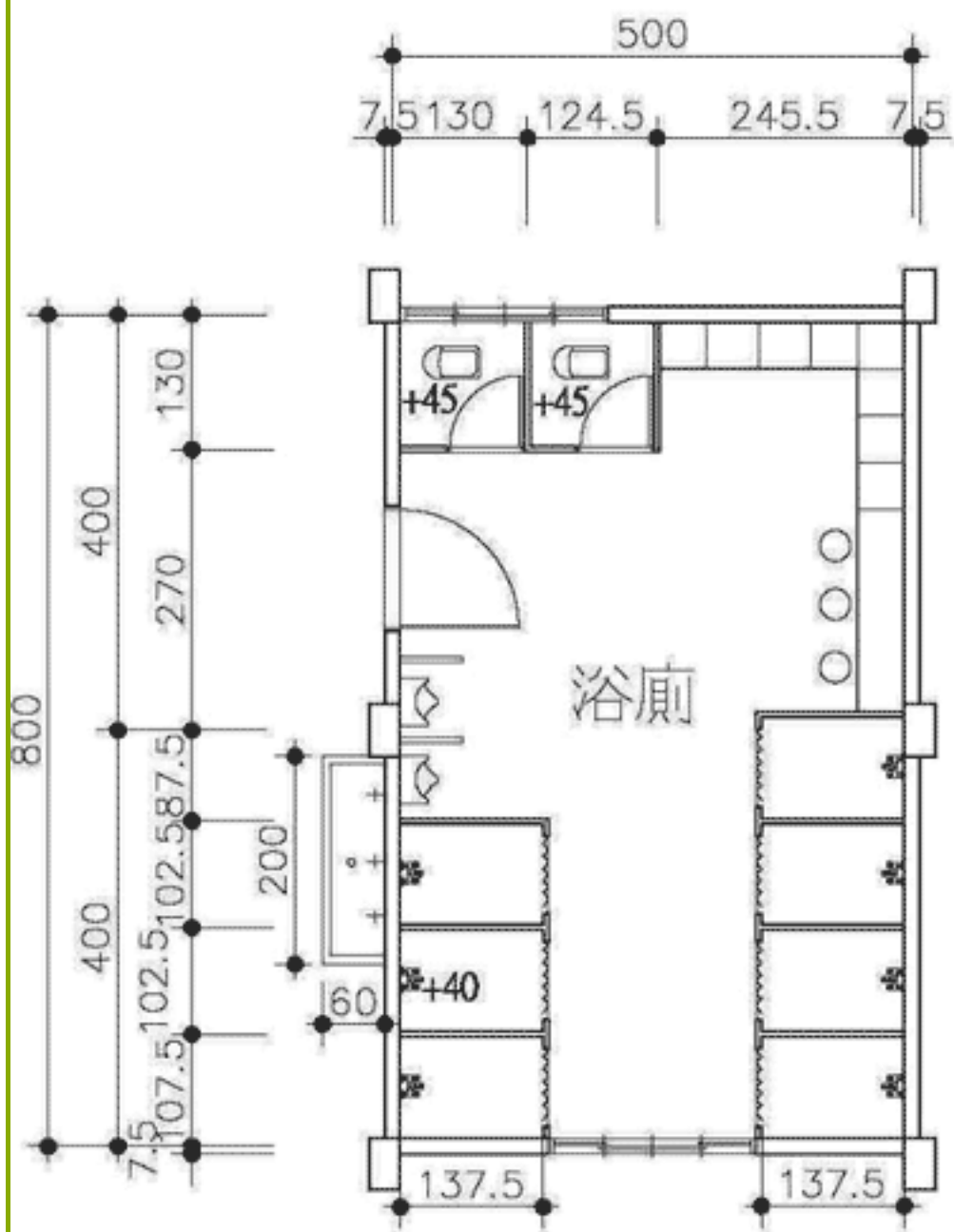
執行成果報告表

一、計畫執行	
指標	<p>空間及設施符合原申請案之規劃內容。</p> <ol style="list-style-type: none"> 1. 設置項目（內部配置圖） 2. 設置地點（位置圖） 3. 經費支用 4. 創意與特色
辦理情形	<ol style="list-style-type: none"> 1. 如附件(一) 2. 如附件(二) 3. 如附件(三)
二、實際使用	
指標	<ol style="list-style-type: none"> 1. 學校有向全校師生說明本案設施內容及使用方式。 2. 學生使用本案設施的意願。 3. 學生使用本案設施的近便程度。 4. 有配合相關之教學活動。 5. 規劃如何吸引身體活動能力較為弱勢學生。
辦理情形	<ol style="list-style-type: none"> 1. 利用週會時間及班會時間進行全校說明淋浴間設施及使用方式 2. 學生使用本設施意願強烈 3. 由於地點適中，方便各年級使用程度
三、營運管理	
指標	<ol style="list-style-type: none"> 1. 訂定本案設施使用說明或管理要點。 2. 有指定專人負責管理、指導及維護本案設施。 3. 對社區開放與研訂收費制度。
辦理情形	<ol style="list-style-type: none"> 1. 如附件(四)

淋浴間設施配置圖

淋浴間平面圖

台南縣新市國小男用淋浴間設置內部規劃



空間設計需求

1. 7間淋浴間, 2間廁所, 2間小
2. 1組盥洗台
3. 梳妝鏡台, 鞋櫃, 置物櫃
4. 消防設施, 安全警鈴

面積計算

$$5 \times 8 = 40 \text{ m}^2 = 12.1 \text{ 坪}$$

一樓平面圖 S:1/100