



學校更衣淋浴間介紹

台東縣太平國小

[執行成果報告表](#) / [更衣淋浴間設施配置圖](#)

執行成果報告表

一、計畫執行

指標	<p>空間及設施符合原申請案之規劃內容。</p> <ol style="list-style-type: none"> 1. 學校地理位置有符合鄰近山野、水域活動或自行車道路網行經路線。 2. 設置項目（內部配置圖） 3. 設置地點（校園位置圖） 4. 經費支用 5. 創意與特色
辦理情形	<ol style="list-style-type: none"> 1. 地理位置適合結合單車運動推廣：本校位置鄰近台九線，且與利嘉林道及大八六九舊部落鄰近，設置淋浴間可提供遊客淋浴設施，對推行單車運動推動有很大的幫助。且淋浴間採親子、男女生分開設計，可減少兩性共用的尷尬。 2. 本項淋浴空間規劃設置項目及內部配置圖、設置地點皆詳如附件。 3. 本項計畫經費以有效使用性及功能取向為主，除專款專用，亦將結餘款做後續補充設備運用。 4. 特色： <ol style="list-style-type: none"> a. 動線規劃實用性 -位於學生出入動線頻繁區。 b. 空間使用健康性 -提供學生課後更衣盥洗、淋浴之需求，提升校園健康生活品質 c. 管理開放便利性 -位於學校內部管理方便，並有校園出入口攝影設備及保全系統輔助，安全又便

二、教學運用

指標	<ol style="list-style-type: none"> 1. 學校有向全校師生說明本案設施內容及使用方式。 2. 學生使用本案設施的意願。 3. 學生使用本案設施的近便程度。 4. 有配合相關之教學活動。
辦理情形	<ol style="list-style-type: none"> 1. 學務處已著手安排由監造設計單位向全校師生說明本案設施內容及使用方式。 2. 本校雖尚未開放本案設施，但學生詢問度高，家長會亦持續關切中。雖3/20工程初驗結果並未通過，尚須修正並進行複驗，但應能於3/28工程複驗中，修正初驗缺失。 3. 本項工程地點為本校A棟大樓，是行政辦公室及主要學生教室學習所在，位於轉角處，方便學生就近使用，也是本校師生使用廁所位置最頻繁處。 4. 相關教學配合活動 <ol style="list-style-type: none"> A. 健康課程身體衛生教學。 B. 生活課程個人清潔習慣指導 C. 配合環境美化性別教育、人權教育進行課程宣導活動。 D. 足球校隊及棒球校隊每日暨假日集訓後清潔健康的自主生活管理。

三、營運管理

指標	<ol style="list-style-type: none"> 1. 訂定本案設施使用說明或管理要點以及緊急事故處理原則。 2. 有指定專人負責管理、指導及維護本案設施。 3. 對社區開放與研訂收費制度。 4. 學校有將營運管理辦法公告在學校網站上(請提供公告網址，以利友善連結)。 5. 安全管理：學校有設置安全警鈴、出入口監視器、張貼更衣淋浴間使用說明或管理辦法於更衣淋浴間
----	---

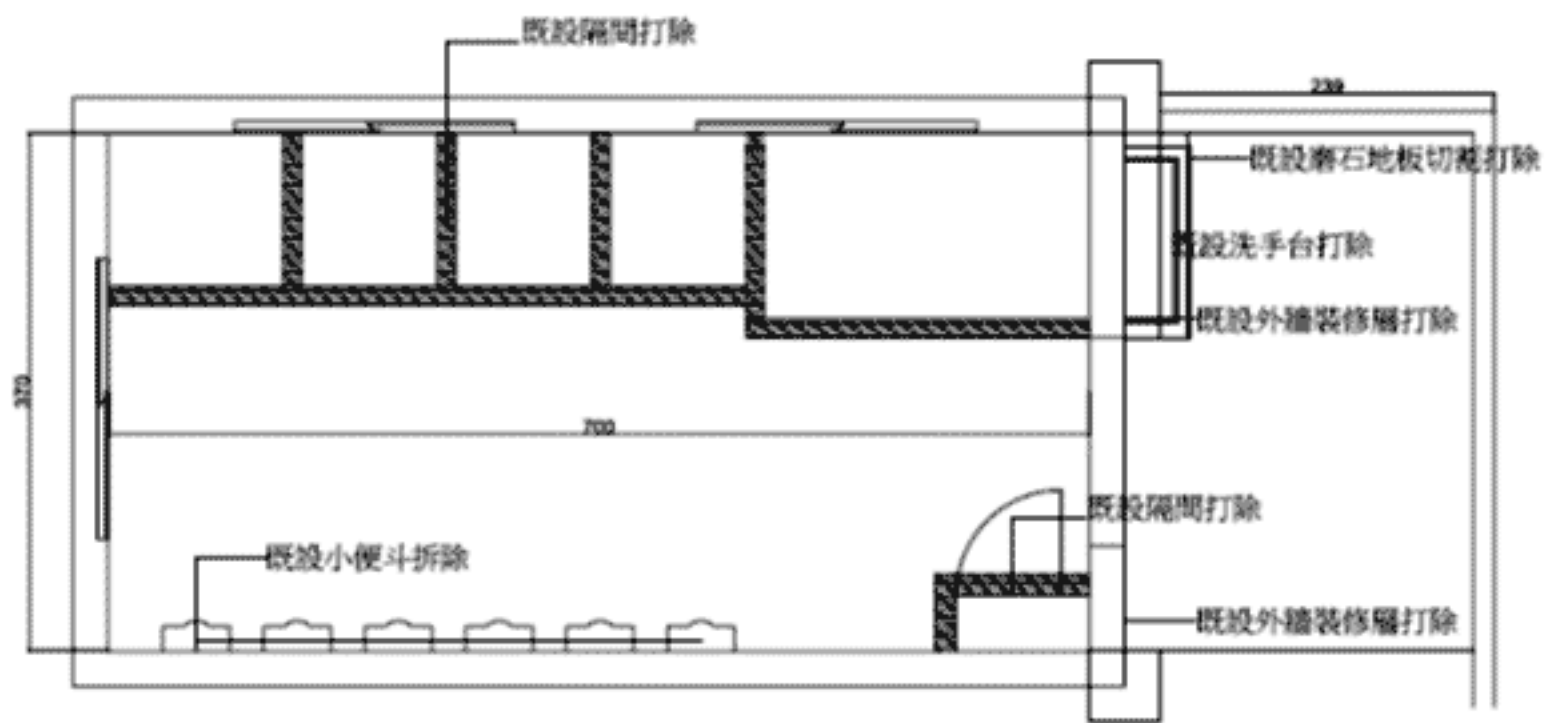
入口處、張貼更衣淋浴間之緊急事故處理程序。

辦理情形

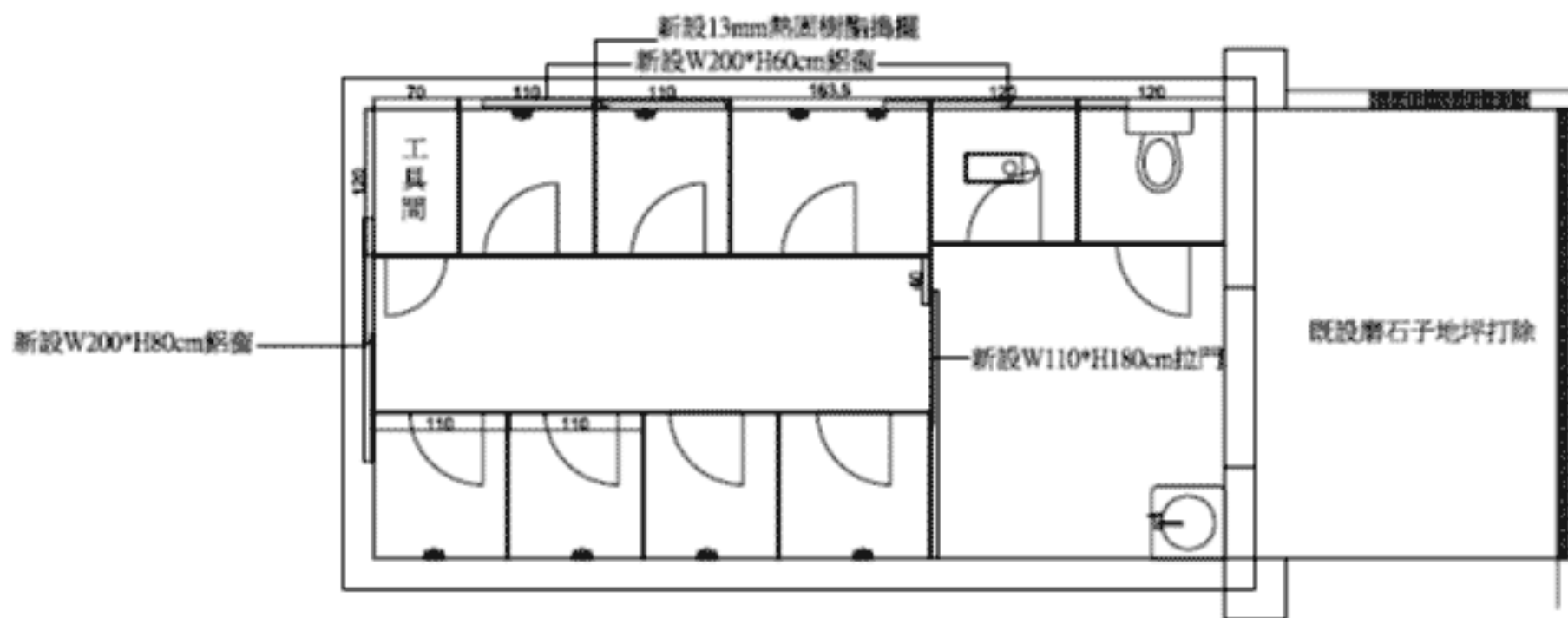
1. 本校學校更衣淋浴間設施使用要點及緊急事故處理流程的張貼已著手製作中，將張貼於於更衣淋浴間入口處。
2. 本項更衣淋浴間設施由總務處統籌負責管理，師生使用指導說明則由學務處負責。
3. 本項更衣淋浴間設施將採開放式管理每一淋浴間均設置有警鈴裝置，收費項目及金額尚在研議中。目前尚未將營運管理辦法公告在學校網站上，是以尚未對外開放。
4. 預計開始對外營運日期在103年9月原因說明如右。

○ 更衣淋浴間設施配置圖

更衣淋浴間平面圖A

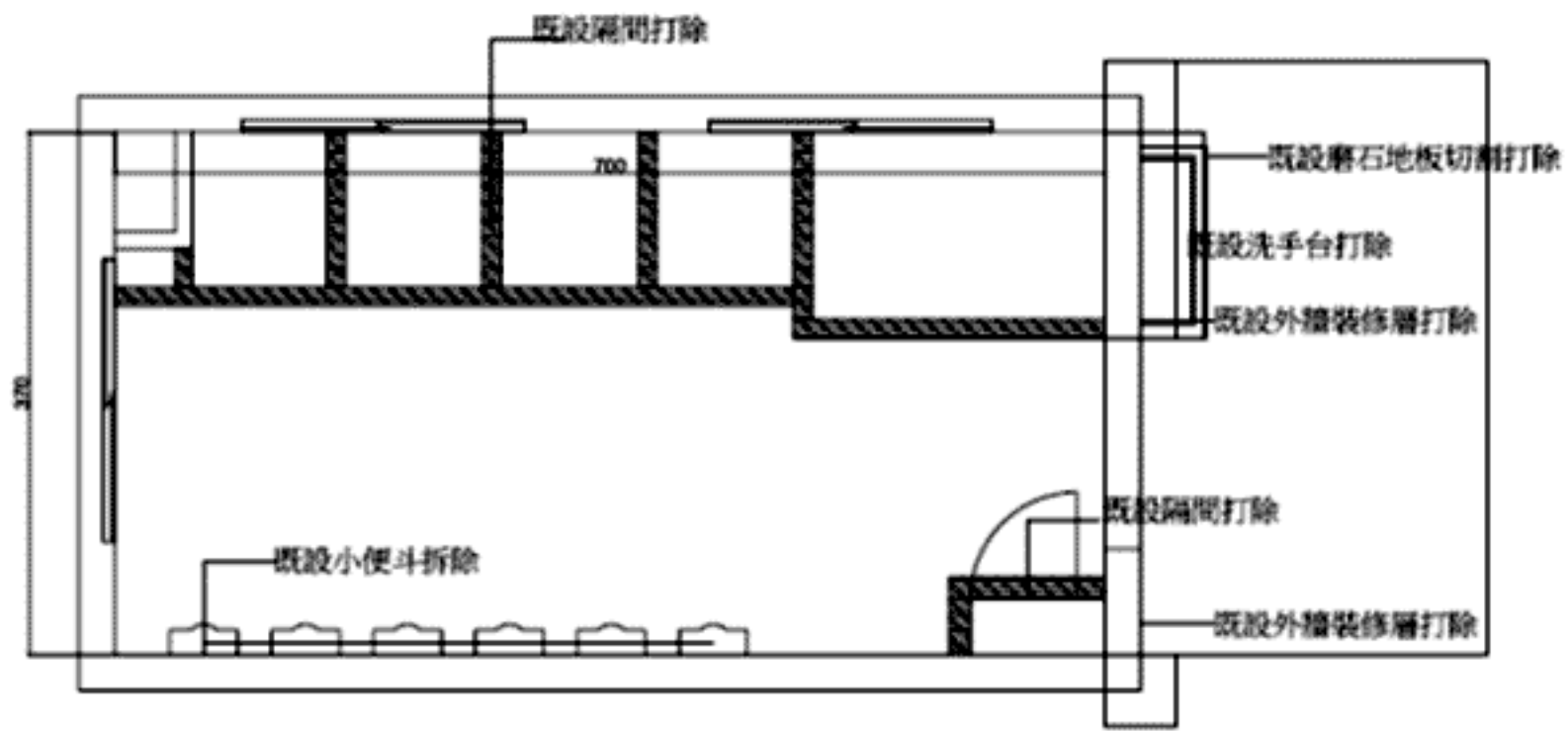


二樓廁所整修前平面圖

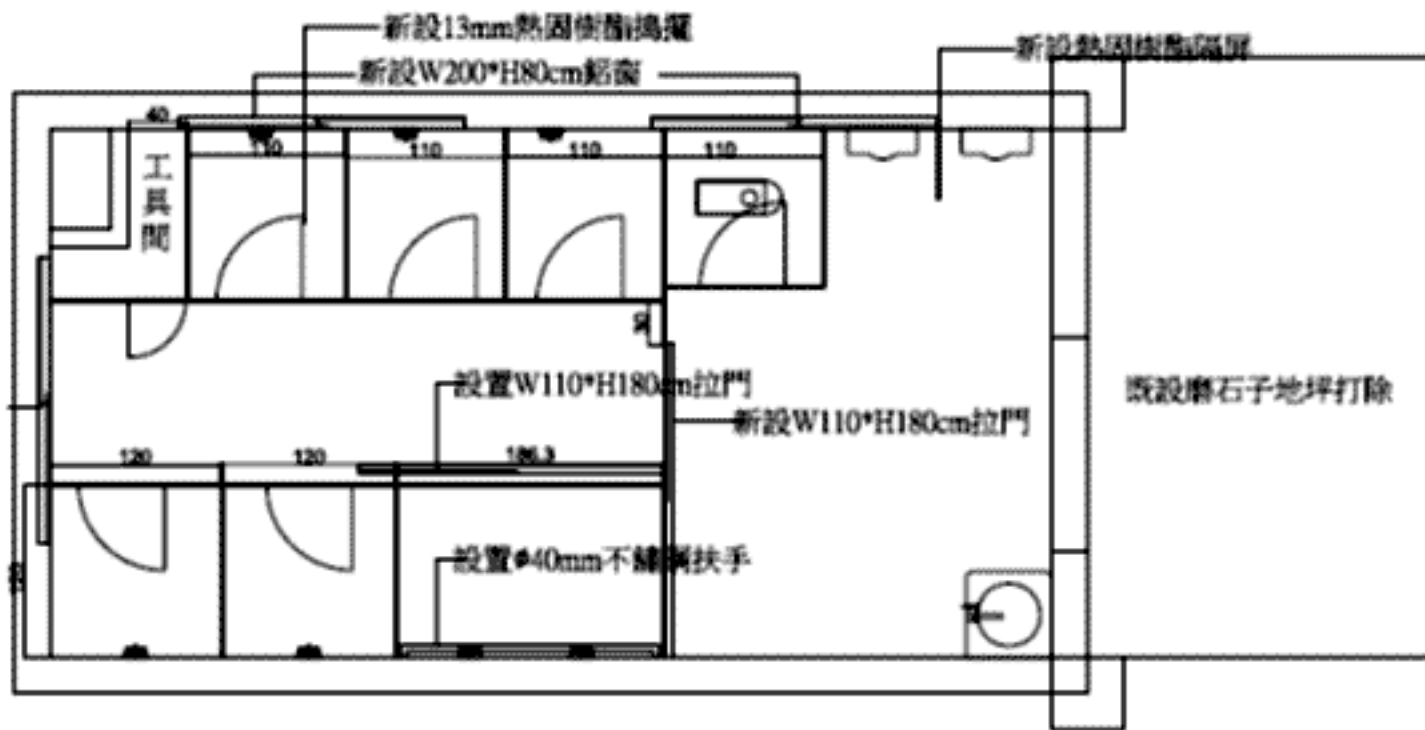


二樓廁所整修為女生浴室平面圖

更衣淋浴間平面圖B



一樓廁所整修前平面圖



一樓廁所整修為男生浴室平面圖