



# 學校更衣淋浴間介紹

苗栗縣維真國中

執行成果報告表 / 更衣淋浴間設施配置圖

## 執行成果報告表



圖1：更衣淋浴間設施



圖2 圖3 圖4



圖5 圖6 圖7 圖8



圖9 圖10 圖11 圖12



圖13 圖14 圖15

### 一、計畫執行

指標	<p>空間及設施符合原申請案之規劃內容。</p> <ol style="list-style-type: none"> <li>1. 學校地理位置有符合鄰近山野、水域活動或自行車道路網行經路線。</li> <li>2. 設置項目（內部配置圖）</li> <li>3. 設置地點（校園位置圖）</li> <li>4. 經費支用</li> <li>5. 創意與特色</li> </ol>
辦理情形	<ol style="list-style-type: none"> <li>1. 設置項目：請見竣工圖</li> <li>2. 設置地點 本校活動中心1樓與2樓及綜合教室1樓與2樓，皆鄰近籃球場、排球場、操場。</li> <li>3. 經費支用 原申請經費概算1,400,000元，核定補1,560,000元，縣府補助160,000萬。實際支出金額：施作工程款123萬元及設計監造費81,860元，小計1,311,860元</li> </ol>

### 二、教學運用

指標	<ol style="list-style-type: none"> <li>1. 學校有向全校師生說明本案設施內容及使用方式。</li> <li>2. 學生使用本案設施的意願。</li> <li>3. 學生使用本案設施的便捷程度。</li> <li>4. 有配合相關之教學活動。</li> </ol>
辦理情形	<ol style="list-style-type: none"> <li>1. 利用導師會報及周會時間進行宣導並各班發下使用管理辦法及利用每班體育課程實際講解操作。</li> <li>2. 目前以桌球隊使用頻較高，透過教育宣導逐步提高學生使用率</li> <li>3. 本設施接近運動場及活動中心，便於學生使用。</li> <li>4. 體育課後指導學生使用淋浴更衣設施，淋浴或擦拭身體。健康課程實施個人身體清潔基本觀念促進身體衛生。生活課程運用淋浴設施指導身體清潔衛生方法。綜合課程指導學生尊重性別差異，實地演練了解校園安全死角。</li> </ol>

### 三、營運管理

指標	<ol style="list-style-type: none"> <li>1. 訂定本案設施使用說明或管理要點以及緊急事故處理原則。</li> <li>2. 有指定專人負責管理、指導及維護本案設施。</li> <li>3. 對社區開放與研訂收費制。</li> <li>4. 學校有將營運管理辦法公告在學校網站上(請提供公告網址，以利友善連結)。</li> <li>5. 安全管理：學校有設置安全警鈴、出入口監視器、張貼更衣淋浴間使用說明或管理辦法於更衣淋浴間入口處、張貼更衣淋浴間之緊急事故處理程序。</li> </ol>
----	---

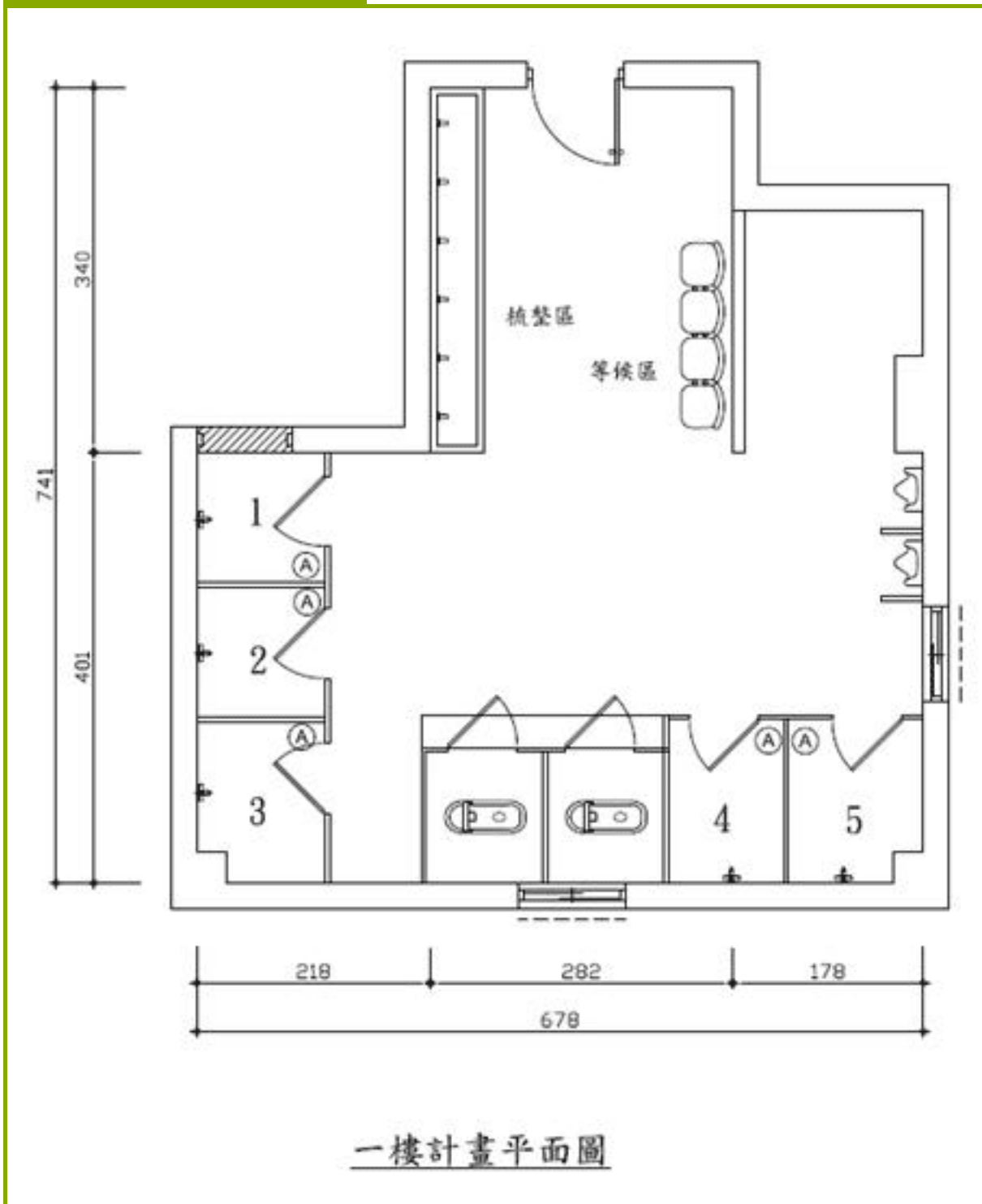
本校學校更衣淋浴間設施已於103年2月14 日起開始營運。(若未啟用，請說明原因以及預計開始營運日期。)

辦理情形

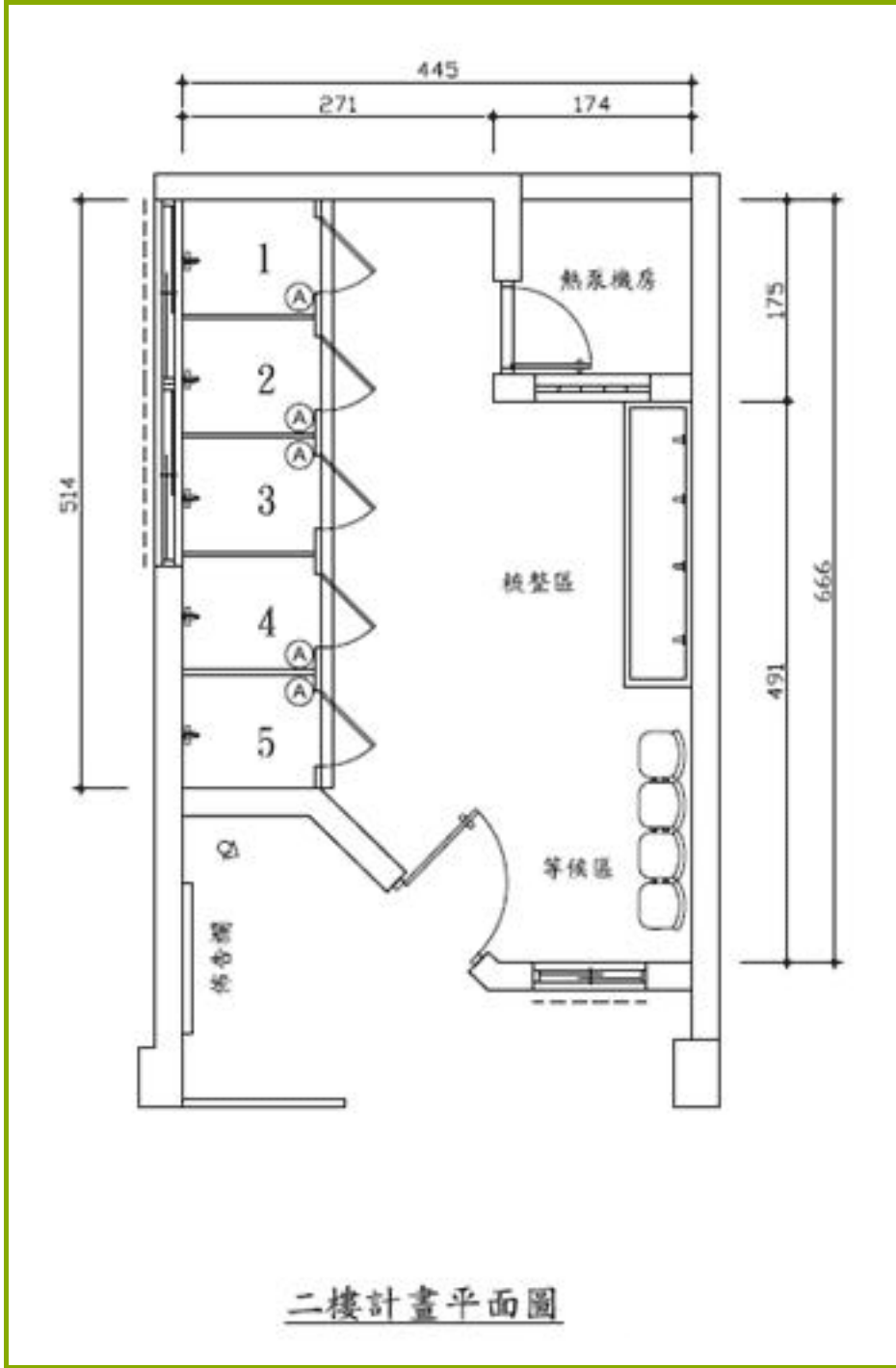
1. 本設施訂有使用管理規定(如附件)。
2. 緊急事故處理(如附件)。
3. 專人管理：本校學務處體育組，衛生組排定人員定期清潔打掃
  - A. 教學指導：使用班級之教師、教練。
  - B. 維護管理：本校總務處事務組。
4. 除課間使用外，也歡迎校外單位社區借用。
5. 安全警鈴、監視器、管理辦法及緊急事故處理張貼附於成果資料(如附件)

## ○ 更衣淋浴間設施配置圖

更衣淋浴間平面圖A



更衣淋浴間平面圖B



二樓計畫平面圖