



學校更衣淋浴間介紹

台中市大南國民小學

執行成果報告表 / 學校更衣淋浴間設施配置圖

執行成果報告表



圖1：更衣淋浴間設施

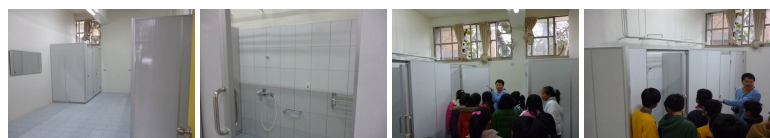


圖1 圖2 圖3 圖4



圖5 圖6

一、空間規劃

指標	<p>空間及設施符合原申請案之規劃內容。</p> <ol style="list-style-type: none"> 1. 設置項目（內部配置圖） 2. 設置地點（位置圖） 3. 經費支用 4. 創意與特色
辦理情形	<ol style="list-style-type: none"> 1. 詳附件一。 2. 設置於本校西棟教室右側，詳附件二。 3. 詳附件一。 4. 提供上體育課學生、運動社團學生及辦營隊活動大專生使用。

二、教學運用

指標	<ol style="list-style-type: none"> 1. 學校有向全校師生說明本案設施內容及使用方式。 2. 學生使用本案設施的意願。 3. 學生使用本案設施的近便程度。 4. 有配合相關之教學活動。 5. 規劃如何吸引身體活動能力較為弱勢學生。
辦理情形	<ol style="list-style-type: none"> 1. 於晨會說明使用事項。 2. 意願高昂。 3. 鄰近運動場旁，非常方便。 4. 利用體育課介紹說明。

三、營運管理

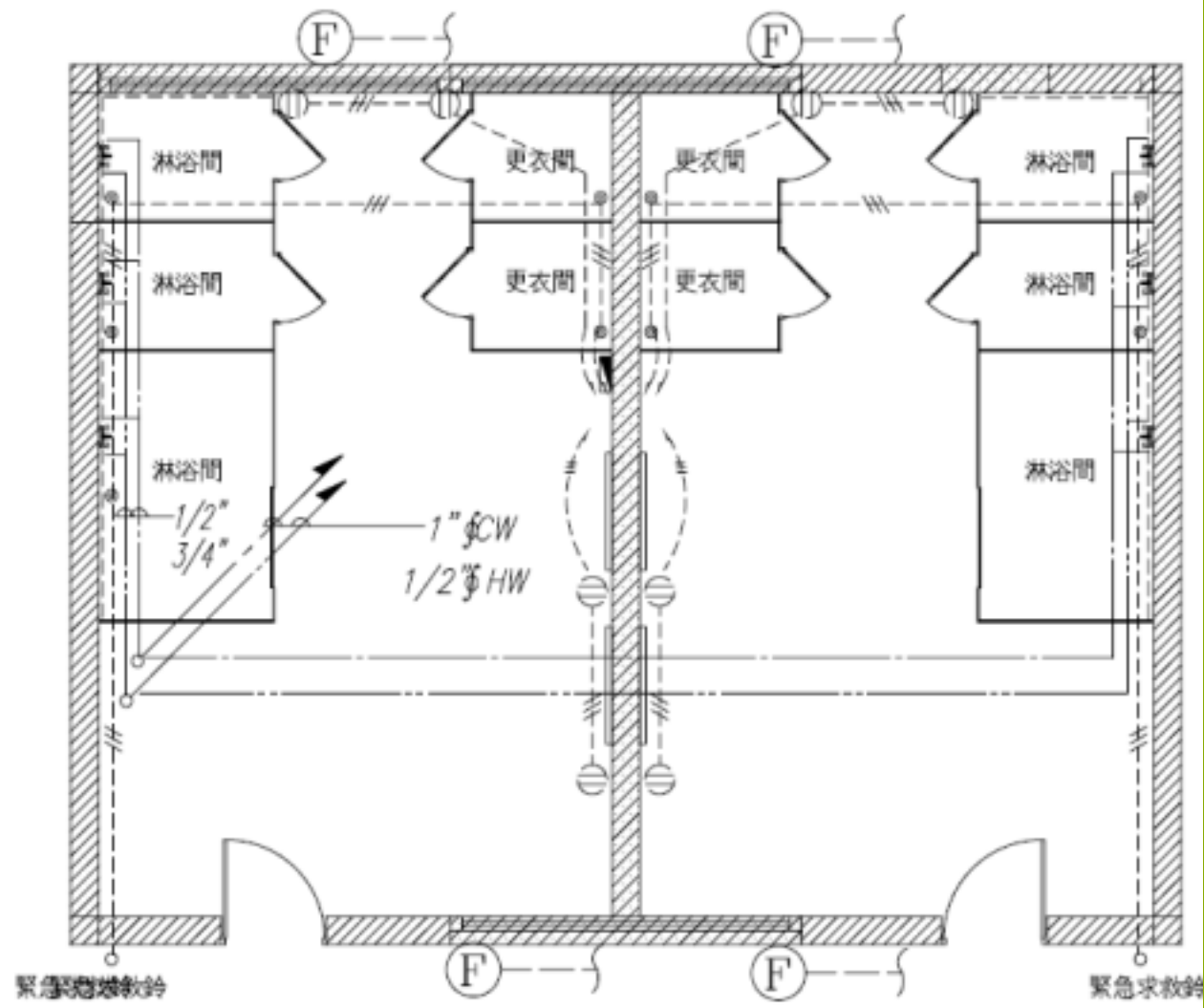
指標	<ol style="list-style-type: none"> 1. 訂定本案設施使用說明或管理要點。 2. 有指定專人負責管理、指導及維護本案設施。 3. 對社區開放與研訂收費制度。
辦理情形	<ol style="list-style-type: none"> 1. 本校學校更衣淋浴間設施暫訂101年4月1日起開始營運。 2. 有指定專人管理、指導及維護本設施。 3. 暫不開放社區使用。

學校更衣淋浴間設施配置圖

更衣淋浴間平面圖A

備註：

1. 淋浴間配備：置物架(金鐘S276)毛巾架(S608)鋪磚頭(TC502)
2. 更衣室配備：毛巾架(S608)
3. 淋浴室及更衣室均配備緊急按鈕
4. 本淋浴室熱水接屋頂太陽能熱水器，冷水接既有自來水管
5. 屋頂層目前既有一座不銹鋼水箱，請承包商與另一座水箱串連並加裝水箱蓋。
6. 本圖說未盡事宜之處請依水電配置原則施工



更衣淋浴間水電配置圖 SCALE: 1/50