



# 學校運動站介紹

基隆市華興國小

執行成果報告表 / 樂活運動站設施配置圖

## 執行成果報告表

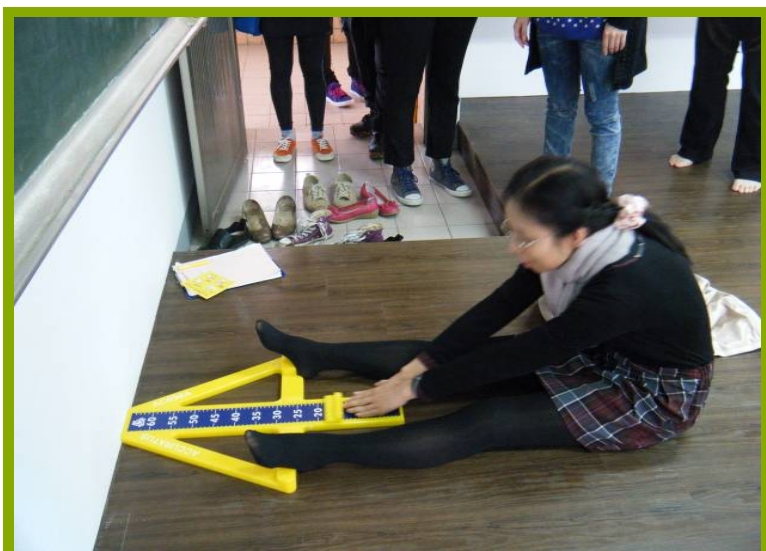


圖1：運動站器材



### 一、空間規劃

指標	<p>空間及設施符合原申請案之規劃內容。</p> <ol style="list-style-type: none"> <li>1. 設置項目（內部配置圖）</li> <li>2. 設置地點（位置圖）</li> <li>3. 經費支用</li> <li>4. 創意與特色</li> </ol>
辦理情形	<ol style="list-style-type: none"> <li>1. 體適能教室：仰臥起坐機、跑步機、跳遠墊、體前彎板、有氧運動區、鏡牆。多元樂活教室：桌上冰棍球、棒球九宮格、籃球投籃機。內部配置圖：詳如附件。</li> <li>2. 地點位置圖：詳如附件。</li> <li>3. 已依規定完成採購與經費支用。</li> <li>4. 體適能教室：除針對舞蹈、表演藝術、體操等肢體動作教學項目，於教室鋪設木地板外，並設置跑步機、仰臥起坐、坐姿體前彎等相關訓練與測驗器材，增進學生的體適能。多元樂活教室：設置各項球類、電子機械式等不同類型之運動設施，給予使用者新奇有趣，並達成運動目的之運動新方向。提供體能弱勢學生專屬的運動時間，增加運動機會，引起運動動機。</li> </ol>

### 二、教學運用

指標	<ol style="list-style-type: none"> <li>1. 學校有向全校師生說明本案設施內容及使用方式。</li> <li>2. 學生使用本案設施的意願。</li> <li>3. 學生使用本案設施的近便程度。</li> <li>4. 有配合相關之教學活動。</li> <li>5. 規劃如何吸引身體活動能力較為弱勢學生。</li> </ol>
辦理情形	<ol style="list-style-type: none"> <li>1. 已於101學年度下學期開學時，向全校師生說明設施內容及使用方式。</li> <li>2. 開始營運後學生使用意願高。</li> <li>3. 兩間教室依性質設置，且位置鄰近教學區，方便學生使用。</li> <li>4. 各班設計相關教學活動，並安排相關的課程實地體驗。</li> <li>5. 規劃專屬運動時間給身體活動能力較為弱勢學生使用。</li> </ol>

### 三、營運管理

指標	<ol style="list-style-type: none"> <li>1. 訂定本案設施使用說明或管理要點。</li> <li>2. 有指定專人負責管理、指導及維護本案設施。</li> <li>3. 對社區開放與研訂收費制度。</li> </ol>
----	--

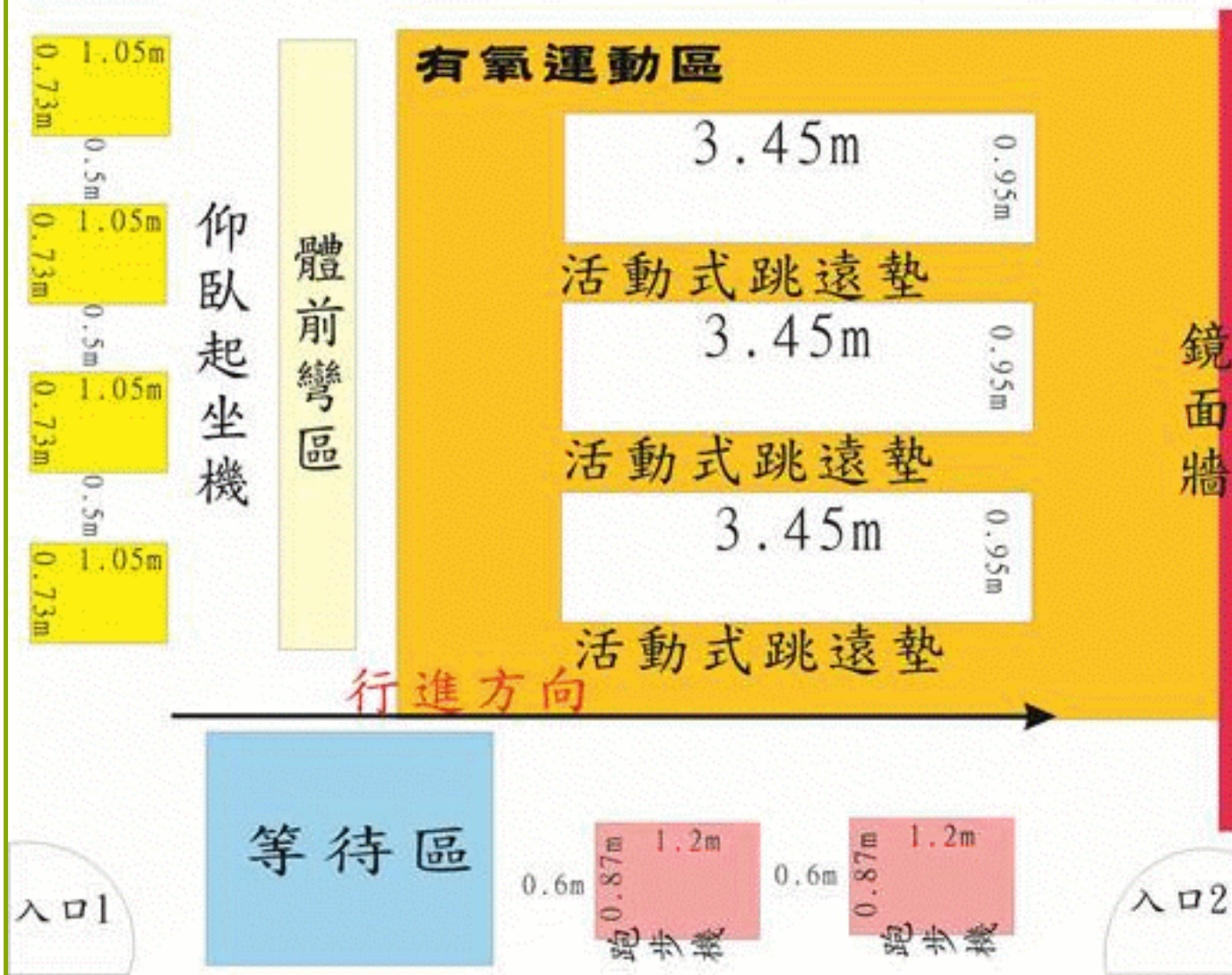
辦理情形

1. 本校樂活運動站已於102年2月18日起開始營運，將於本學期完成使用說明與管理要點的訂定。
2. 已指定專人負責管理、指導及維護本案設施。
3. 本學期先開放本校師生使用，社區開放將於本學期完成開放辦法訂定後，於下學年度實施。

### 樂活運動站設施配置圖

樂活運動站-1

#### 體適能教室規劃圖(長9M 寬7M)



樂活運動站-2

#### 多元樂活教室規劃圖(長9M 寬7M)

