



學校運動站介紹

國立苗栗農工

執行成果報告表 / 樂活運動站設施配置圖



圖1：運動站器材

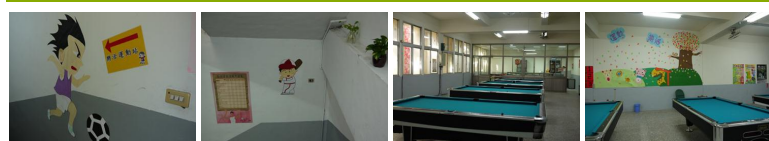


圖2 圖3 圖4



圖5 圖6 圖7 圖8



圖9 圖10 圖11 圖12



圖13 圖14 圖15 圖16

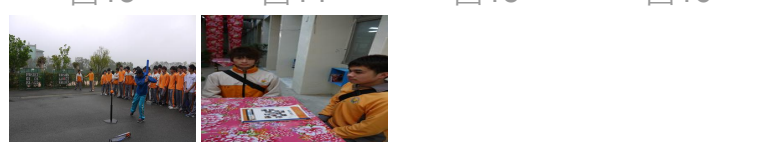


圖17 圖18

執行成果報告表

一、計畫執行

指標	<p>空間及設施符合原申請案之規劃內容。</p> <ol style="list-style-type: none"> 1. 設置項目（內部配置圖） 2. 設置地點（位置圖） 3. 經費支用 4. 創意與特色
辦理情形	<ol style="list-style-type: none"> 1. (1)趣味運動區 – 四張撞球桌及二張桌上冰上曲棍球，為身體運動；天井部分設置為運動學習角，提供各項運動相關書籍，讓學身心兩方都能達到健康樂活。 (2)體適能運動區 – 補充原有重量訓練器材之不足部分，藉由器械提升學生肌力與肌耐力部分，尤其是弱勢學生、校隊學生及教職員工有其助益。 (3)移動式趣味運動區 – 五個棒球九宮格，晴天移至戶外；雨天移至舞台上或中正堂週邊讓學生做擲準練習，可做為壘球項目的輔佐教材增加學生的興趣。 (4)桌球運動區 – 九張桌球桌及三台桌球訓練機，提高學生對桌球的喜好、訓練學生反應能力及敏捷能力；由其對運動弱勢的學生能做為最佳的訓練方式。 2. (1)趣味運動區 – 育賢樓地下室。 (2)體適能運動區 – 中正堂左側（原重量訓練室）。 (3)移動式趣味運動區 – 晴天移至戶外操場草坪；雨天移至中正堂四周可以避雨的地方使用。 (4)桌球訓練區 – 中正堂。 3. 經費支用：原定經費概算之金額及數量經以最低標方式招標作業之後餘額部分再經報備後以共同契約方式取得設備，並好結報時再次修正經費概算之金額及數量，以最謹慎之態度處理補助之金額。 4. 創意及特色：除了提共多樣運動的學習之外，運動學習角的設置讓學生在認知方面有更深一層的充實，使身心兩方面皆達樂活運動的目的；學習角運用客家花布做內部佈置讓學生一併瞭解客家的文化與傳統精神。
面臨困難或建議事項	<ol style="list-style-type: none"> 1. 因高中生雖較愛惜器材但因體型壯碩力大無窮因此在正常使用下但器材還是造成損壞，因此日後修繕維護經費，造成學校額外負擔。

二、實際使用

1. 學校有向全校師生說明本案設施內容及使用方式。
2. 學生使用本案設施的意願。

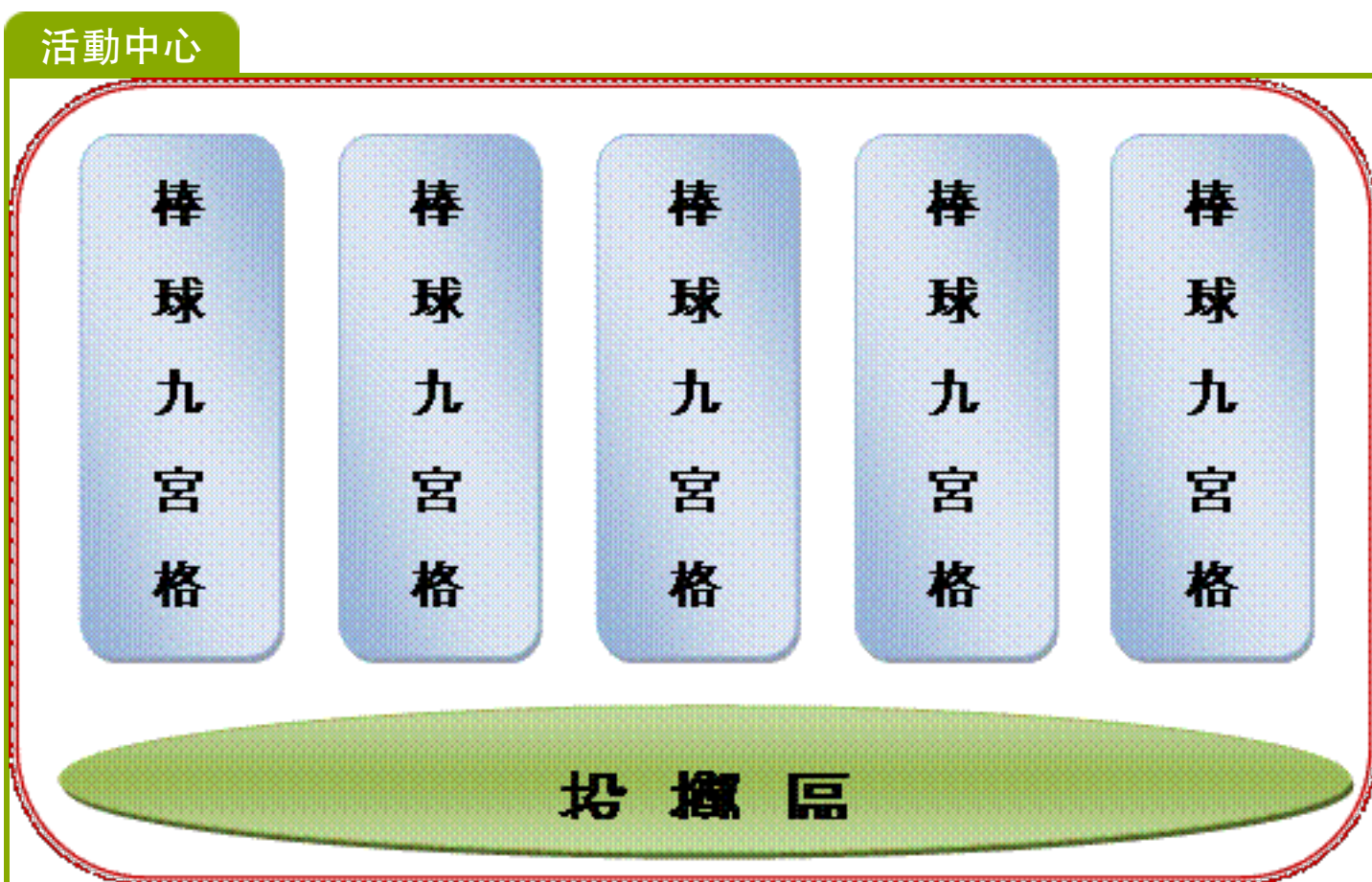
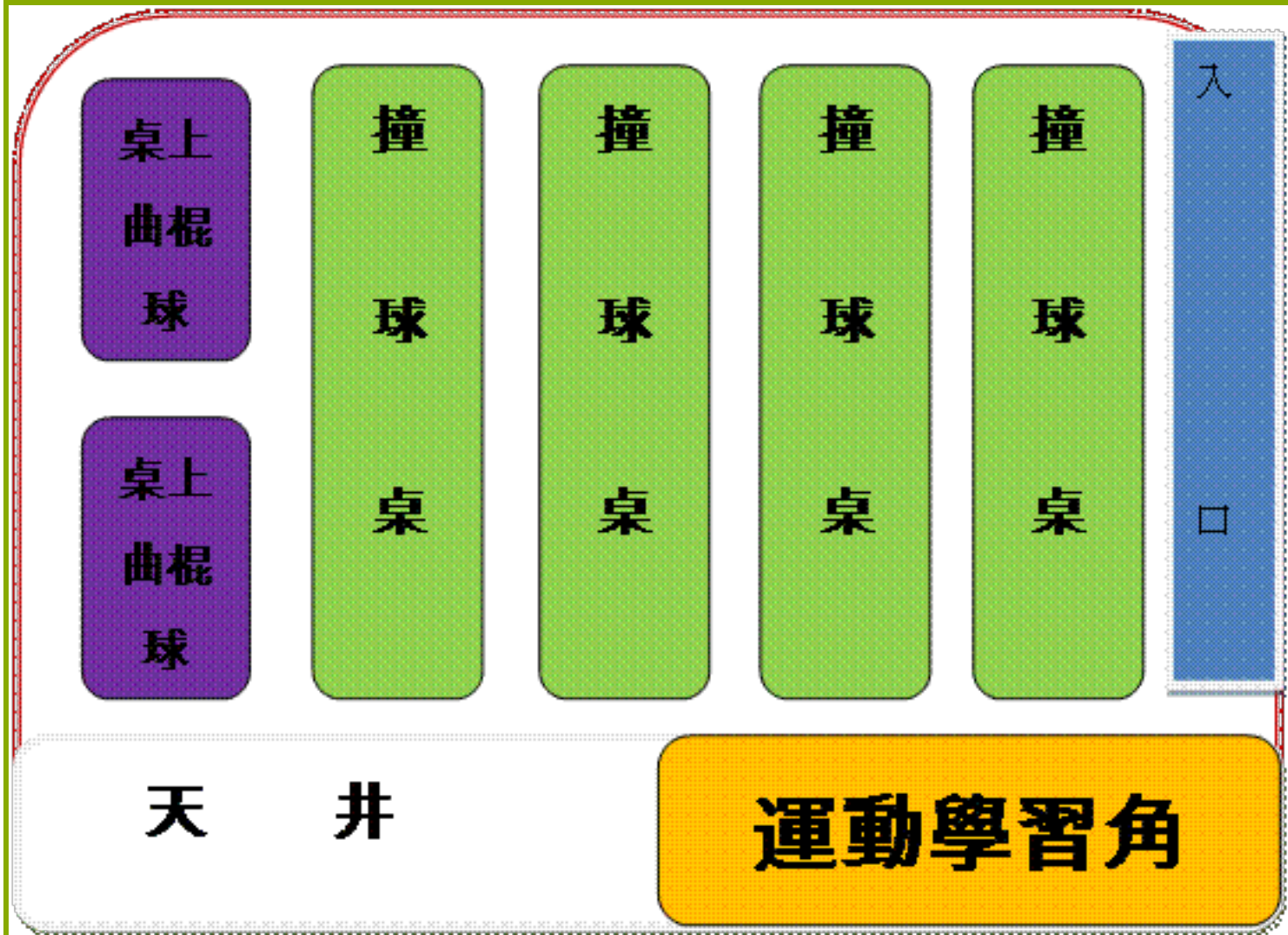
指標	<ol style="list-style-type: none"> 學生使用本案設施的近便程度。 有配合相關之教學活動。 規劃如何吸引身體活動能力較為弱勢學生。
辦理情形	<ol style="list-style-type: none"> 利用週三導師會報時間向本教師說明；學生則利用上體育課時說明本案的設置地點、內容及使用方法 增設之各類設施配合體育課程的實施及教導學生使用意願頗高。 搭配體育課程及開放時間全校所有學生皆能使用到本案設施增加學習的多樣性，其次於本學期開放讓運動社團教學使用，解決以往運動社團外出上課的危險性及車資、撞球場所需費用。 依據課綱及現有場地設施編排體育課課程內容達多元學習及終身運動之目的。 利用器械式運動器材增加弱勢學生肌力、肌耐力及身體活動能力，並於課餘時間增加運動機會，職能班學生一併納入課程編排，讓學生具有多元的運動課程。
面臨困難或建議事項	雖然趣味運動區有四張撞球桌但因本校一班的學生數高達37到42人，呈現10個人才能分配到一張撞球桌雖可以增加教學的項目但可能無法迅速達教學的目的及效果，學生學習興趣頗高但卻練習時間有限。

三、營運管理

指標	<ol style="list-style-type: none"> 訂定本案設施使用說明或管理要點。 有指定專人負責管理、指導及維護本案設施。 對社區開放與研訂收費制度。
辦理情形	<p>本校樂活運動站已於 <u>100年 12月 15日</u>起開始營運。</p> <ol style="list-style-type: none"> 每一項設施皆規劃使用說明海報讓學生及教職員工容易使用並訂定管理辦法請使用者確實遵守以延長設施的使用壽命。 上班上課時間由體育組全體教師負責管理、指導及維護；假日教職員工親子活動借用時則由借用人自行負責；重大故障則報請廠商維修或由學校技士、工友負責維修本案設施。 本案目前以學校全體學生、教職員工親子為主要開放對象；暫不考慮對外開放。
面臨困難或建議事項	1.平日由體育組負責管理及維護但假日全校門禁皆由保全負責，而總務處知會本組保全人員無法負責管理，假日部分期能更有效管理，讓樂活站運動站的功能發揮致最大。

樂活運動站設施配置圖

A教室



活動中心

入

口

