



學校更衣淋浴間介紹

台南市鹽水國中

執行成果報告表 / 淋浴間設施配置圖

執行成果報告表



圖1：運動站器材



圖2



圖3



圖4



圖5



圖6



圖7



圖8

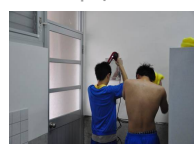


圖9



圖10

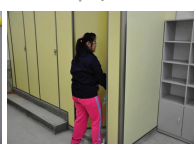


圖11

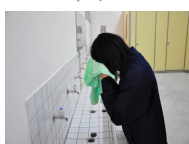


圖12



圖13



圖14

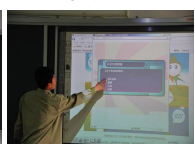


圖15



圖16



圖17



圖18



圖19



圖20



圖21



圖22

一、空間規劃

指標	<p>空間及設施符合原申請案之規劃內容。</p> <ol style="list-style-type: none"> 1. 設置項目（內部配置圖） 2. 設置地點（位置圖） 3. 經費支用 4. 創意與特色
辦理情形	<ol style="list-style-type: none"> 1. 因為管線問題，有些為調整位置，但項目相同。 2. 依原計畫設置。 3. 一百二十萬元整。 4. 未來牆壁部分將結合美術課程進行彩繪；技藝學程進行陶磚燒製，將學生作品裝設於牆上。

二、教學運用

指標	<ol style="list-style-type: none"> 1. 學校有向全校師生說明本案設施內容及使用方式。 2. 學生使用本案設施的意願。 3. 學生使用本案設施的就近程度。 4. 有配合相關之教學活動。 5. 規劃如何吸引身體活動能力較為弱勢學生。
辦理情形	<ol style="list-style-type: none"> 1. 於升旗時向全校師生說明，並由各班體育老師利用上課時間帶學生前往實地說明。 2. 男生意願較高,女生則覺得不好意思,使用意願低. 3. 地點為學生上課必經之路. 4. 結合健體課程及綜合輔導活動之兩性教育議題.自然與生活科技再生能源課程及太陽能設備.

三、營運管理

指標	<ol style="list-style-type: none"> 1. 訂定本案設施使用說明或管理要點。 2. 有指定專人負責管理、指導及維護本案設施。 3. 對社區開放與研訂收費制度。
----	--

辦理情形

1. 本校學校淋浴間設施已於100 年3月9 日起開始營運。(若未啟用，請說明原因以及預計開始營運日期。)
2. 已訂定,並製作看板置放於淋浴間.
3. 由體位組長負責管理,指導並維護本案設施.
4. 校外人士依規定於使用前向學校登記核准後方可使用.目前為免費使用.

○ 淋浴間設施配置圖

淋浴間平面圖

