



學校更衣淋浴間介紹

台南市和順國中

執行成果報告表 / 更衣淋浴間設施配置圖

執行成果報告表



圖1：更衣淋浴間設施



圖2 圖3 圖4



圖5 圖6 圖7 圖8



圖9 圖10 圖11 圖12



圖13 圖14 圖15 圖16

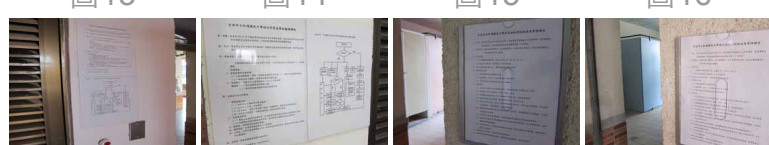


圖17 圖18 圖19 圖20

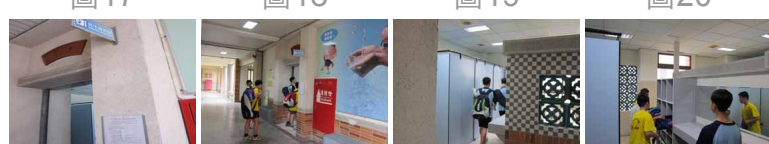


圖21 圖22 圖23 圖24

一、計畫執行

指標	<p>空間及設施符合原申請案之規劃內容。</p> <ol style="list-style-type: none"> 1. 學校地理位置有符合鄰近山野、水域活動或自行車道路網行經路線。 2. 設置項目（內部配置圖） 3. 設置地點（校園位置圖） 4. 經費支用 5. 創意與特色
辦理情形	<ol style="list-style-type: none"> 1. 空間及設施符合原申請案之規劃內容。 2. 學校地理位置有符合鄰近自行車道路網行經路線。 3. 其他項目請參閱申請計畫書。

二、教學運用

指標	<ol style="list-style-type: none"> 1. 學校有向全校師生說明本案設施內容及使用方式。 2. 學生使用本案設施的意願。 3. 學生使用本案設施的就近程度。 4. 有配合相關之教學活動。
辦理情形	<ol style="list-style-type: none"> 1. 透過朝會時間宣導全校親師生淋浴設施宣導活動及實地說明等。 2. 透過健體領域課程及校隊練習時間講習身體清潔衛生與運動禮儀要點，提升學生使用意願。 3. 緊鄰運動場與基層訓練站，距離跑道約12M，並與學務處辦公室相近，位置絕佳。 4. 融入健體領域課程教學實施個人身體清潔基本觀念教學，引導學生養成每日身體清潔衛生習慣。 5. 體育課程身體衛生與禮儀訓練：體育課後指導學生使用淋浴更衣間，淋浴或擦拭身體，更換清潔服裝，梳理儀容，促進身體衛生，養成運動禮儀與習慣。

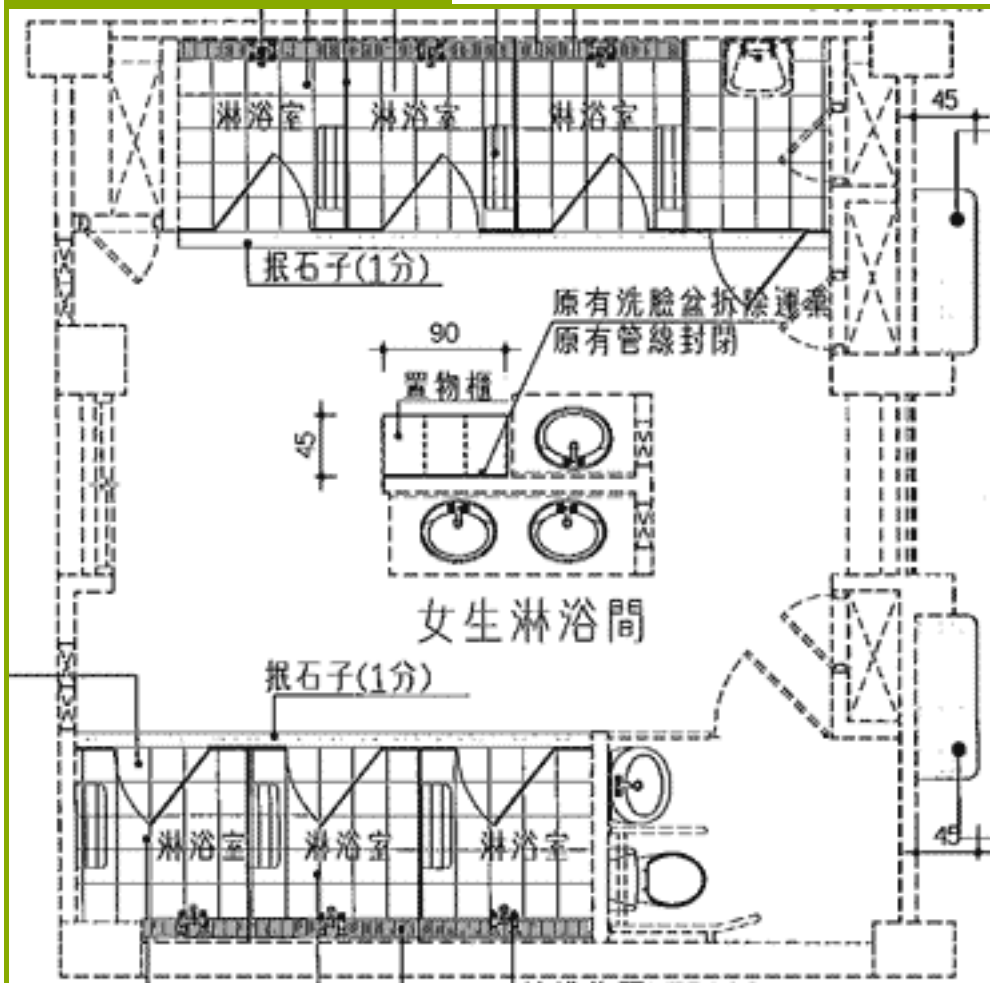
三、營運管理

	<ol style="list-style-type: none"> 1. 訂定本案設施使用說明或管理要點以及緊急事故處理原則。
--	---

指標	<ol style="list-style-type: none"> 2. 有指定專人負責管理、指導及維護本案設施。 3. 對社區開放與研訂收費制。 4. 學校有將營運管理辦法公告在學校網站上(請提供公告網址，以利友善連結)。 5. 安全管理：學校有設置安全警鈴、出入口監視器、張貼更衣淋浴間使用說明或管理辦法於更衣淋浴間入口處、張貼更衣淋浴間之緊急事故處理程序。
辦理情形	<ol style="list-style-type: none"> 1. 本校學校更衣淋浴間設施已於__年__月__日起開始營運。(若未啟用，請說明原因以及預計開始營運日期。) 2. 本案預計103年3月3日竣工驗收。驗收後再進行相關指標項目之評估。 3. 本案已訂定設施使用說明或管理要點以及緊急事故處理原則。(請參閱申請計畫書) 4. 檢附完工成果照片。

◎ 更衣淋浴間設施配置圖

更衣淋浴間平面圖A



更衣淋浴間平面圖B

