



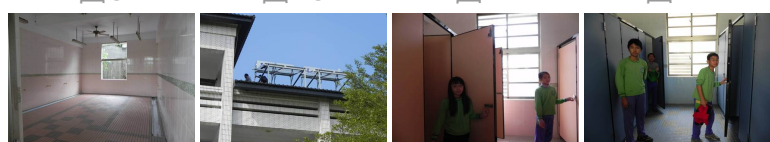
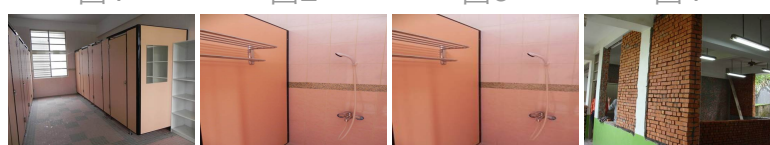
學校更衣淋浴間介紹

高雄市忠義國小

執行成果報告表 / 學校更衣淋浴間設施配置圖



圖1：更衣淋浴間設施



執行成果報告表

一、空間規劃

指標	<p>空間及設施符合原申請案之規劃內容。</p> <ol style="list-style-type: none"> 1. 設置項目（內部配置圖） 2. 設置地點（位置圖） 3. 經費支用 4. 創意與特色
辦理情形	<ol style="list-style-type: none"> 1. 設置項目：（附件一） 設置2間淋浴間，一間男用，一間女用，每間淋浴間內含10間淋浴間、衛生用品架、置物櫃、梳妝鏡台、防滑地磚、太陽能熱水器、安全警鈴、監視器。 2. 設置地點：西棟大樓一樓教室，緊臨運動場、籃球場、後方露營區。（附件二） 3. 經費支用：原申請經費概算800,000元，核定補助金額800,000元，核銷補助金額800,000元，實際支出金額801,530元，本校自籌款：1,530元 4. 創意與特色： <ul style="list-style-type: none"> 一、提供寒暑假營隊童軍學員一舒適優質的盥洗、淋浴空間（本校為原高雄縣童軍教育中心，縣市合併後，童軍露營活動持續進行中）。 二、以現有空餘教室，改設淋浴設施符合經濟效益，整合學校運動場域與教學區空間規劃，提供學生動靜態分離及身體清潔衛生專區之設置，活化校園空間與使用效益。

二、教學運用

指標	<ol style="list-style-type: none"> 1. 學校有向全校師生說明本案設施內容及使用方式。 2. 學生使用本案設施的意願。 3. 學生使用本案設施的就近程度。 4. 有配合相關之教學活動。 5. 規劃如何吸引身體活動能力較為弱勢學生。
辦理情形	<ol style="list-style-type: none"> 1. 利用教師晨會及兒童朝會進行宣導並各班發下使用管理辦法，每學期初辦理全校親師生淋浴設施宣導活動，含宣導單張、說明會、實地參觀等。 2. 學生樂於體育課後或課間、課餘運動後使用淋浴更衣設施，淋浴或擦拭身體，更換清潔服裝，梳理儀容，促進身體衛生，養成運動禮儀與習慣。 3. 使用便利，緊臨運動場、籃球場、後方露營區。 4. 健康課程實施個人身體清潔基本觀念促進身體衛生。生活課程運用淋浴設施指導身體清潔衛生方法。綜合課程指導學童尊重性別差異，實地演練了解校園安全死角。

三、營運管理

	<ol style="list-style-type: none"> 1. 訂定本案設施使用說明或管理要點。
--	---

指標	<ol style="list-style-type: none"> 2. 有指定專人負責管理、指導及維護本案設施。 3. 對社區開放與研訂收費制度。
辦理情形	<ol style="list-style-type: none"> 1. 本校學校淋浴間設施已於101年1月1日起開始營運。訂定本校淋浴間場館使用與管理辦法，內含環境設施介紹，使用對象、使用時間、使用規則、注意事項與相關罰則等。 2. 配置專人清潔與維護，體育衛生組負責稽查、事務組指定專人清潔與維護。 3. 課餘、假日期間開放社區使用，依據活動申請核可後使用，收費事宜則依本市機關場館借用收費標準辦理。

○ 學校更衣淋浴間設施配置圖

更衣淋浴間平面圖A

