



學校更衣淋浴間介紹

高雄縣市復興國小

執行成果報告表 / 淋浴間設施配置圖

執行成果報告表



圖1：學生體驗淋浴間設施



圖1 圖2 圖3 圖4

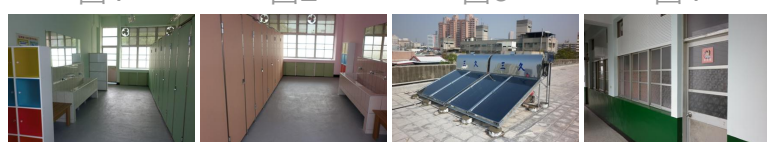


圖5 圖6 圖7 圖8

一、計畫執行

指標	<p>空間及設施符合原申請案之規劃內容。</p> <ol style="list-style-type: none"> 1. 設置項目（內部配置圖） 2. 設置地點（位置圖） 3. 經費支用 4. 創意與特色
辦理情形	<ol style="list-style-type: none"> 1. 配置圖如（附件一） <ol style="list-style-type: none"> (1) 科技機械運動淋浴間站：設置各類兼具運動及娛樂性之趣味球類，包含（籃球機、撞球檯及冰棍球檯）等 (2) 體適能增能淋浴間站：鋪設力波龍墊設置立定跳遠墊、坐姿體前彎測定器及有氧運動等 2. 設置地點：位置圖如（附件二） 3. 經費支用：本案總工程經費1247570，由教育部淋浴間試辦計畫補助534673整，高雄市政府教育局補助534673元整，餘178224元整由學校自籌。 4. 創意與特色： <ol style="list-style-type: none"> 1、男女生分別設立，使用便利。 2、使用太陽能熱水系統環保節能。

二、實際使用

指標	<ol style="list-style-type: none"> 1. 學校有向全校師生說明本案設施內容及使用方式。 2. 學生使用本案設施的意願。 3. 學生使用本案設施的近便程度。 4. 有配合相關之教學活動。 5. 規劃如何吸引身體活動能力較為弱勢學生。
辦理情形	<ol style="list-style-type: none"> 1. 晨會時向全校教職員工宣導使用方式。 2. 學生對淋浴間高度喜愛，使用頻率高。 3. 鄰近教室及操場、羽球場使用便利。 4. 教師利用授課時間指導同學使用方式。

三、營運管理

指標	<ol style="list-style-type: none"> 1. 訂定本案設施使用說明或管理要點。 2. 有指定專人負責管理、指導及維護本案設施。 3. 對社區開放與研訂收費制度。
辦理情形	<ol style="list-style-type: none"> 1. 本校學校淋浴間設施已於100年03月10日起開始營運。 2. 本校訂有「高雄市? 前鎮區復興國民小學淋浴間使用維護管理要點」管理維護。（附件3） 3. 安排專人維護及清潔。 4. 啟用初期尚未對社區開放使用。

○ 淋浴間設施配置圖

淋浴間平面圖A

