



# 學校更衣淋浴間介紹

宜蘭縣憲明國小

執行成果報告表 / 更衣淋浴間設施配置圖

## 執行成果報告表



圖1：更衣淋浴間設施

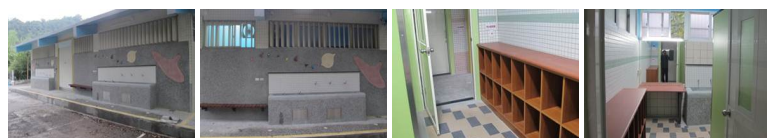


圖1 圖2 圖3 圖4

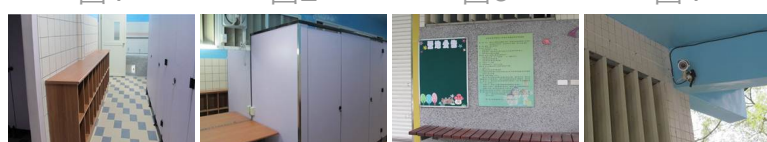


圖5 圖6 圖7 圖8



圖9 圖10 圖11 圖12

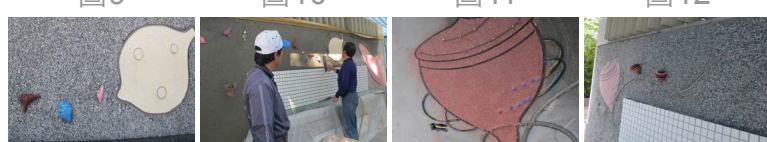


圖13 圖14 圖15 圖16



圖17 圖18 圖19 圖20



圖21 圖22

### 一、計畫執行

指標	<p>空間及設施符合原申請案之規劃內容。</p> <ol style="list-style-type: none"> <li>1. 設置項目（內部配置圖）</li> <li>2. 設置地點（位置圖）</li> <li>3. 經費支用</li> <li>4. 創意與特色</li> </ol>
辦理情形	<ol style="list-style-type: none"> <li>1. 本案規劃考量男、女生使用需求之差異性，並兼顧無障礙設施設置，充份運用有限空間達到最大使用效益。</li> <li>2. 緊臨本校集會與露營場域，近教學大樓，便於學生使用。</li> <li>3. 教育部補助金額1,080,000元，宜蘭縣政府補助金120,000元，實際支用金額1,158,664元。</li> <li>4. 結合本校特色課程推展，將本校陶笛與陀螺與客家元素融入本次改善計畫</li> </ol>

### 二、實際使用

指標	<ol style="list-style-type: none"> <li>1. 學校有向全校師生說明本案設施內容及使用方式。</li> <li>2. 學生使用本案設施的意願。</li> <li>3. 學生使用本案設施的就近程度。</li> <li>4. 有配合相關之教學活動。</li> <li>5. 規劃如何吸引身體活動能力較為弱勢學生。</li> </ol>
辦理情形	<ol style="list-style-type: none"> <li>1. 帶領學生至更衣淋浴間說明使用注意事項。</li> <li>2. 因親切的風格設計，再加上融入本校特色元素，提升了學生的好感度，讓學生樂於使用。</li> <li>3. 距離教學大樓約60公尺，緊鄰本校集會運動場所迎曦亭。</li> <li>4. 配合本校健康促進議題，辦理相關課程活動。</li> </ol>

### 三、營運管理

指標	<ol style="list-style-type: none"> <li>1. 訂定本案設施使用說明或管理要點。</li> <li>2. 有指定專人負責管理、指導及維護本案設施。</li> </ol>
----	--

3. 對社區開放與研訂收費制度。

辦理情形

1. 本校學校更衣淋浴間設施已於101年12月24日起開始營運。管理要點詳附件三-1。
2. 結合本校福山營地業務，有專人專案專責。
3. 詳本校福山營地管理辦法。

### ○ 更衣淋浴間設施配置圖

更衣淋浴間平面圖A

