



特色學校推薦

[回首頁](#)**苗栗縣建中國小**[執行成果報告表](#) / [更衣淋浴間設施配置圖](#)

執行成果報告表



圖1：學生體驗更衣淋浴間設施



圖2



圖3



圖4



圖6



圖7



圖8



圖10



圖11



圖12



圖14



圖15



圖16

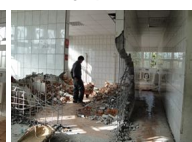


圖18



圖19



圖20



圖22



圖23



圖24

一、計畫執行

指標	空間及設施符合原申請案之規劃內容。 1. 設置項目（內部配置圖） 2. 設置地點（位置圖） 3. 經費支用 4. 創意與特色
辦理情形	1. 如附件一 2. 如附件二 3. 招標金額112萬，另爭取餘款14萬進行周邊不足改善工程 4. 結合三義物雕特色進行規畫

二、實際使用

指標	1. 學校有向全校師生說明本案設施內容及使用方式。 2. 學生使用本案設施的意願。 3. 學生使用本案設施的近便程度。 4. 有配合相關之教學活動。 5. 規劃如何吸引身體活動能力較為弱勢學生。
辦理情形	1. 已於教師晨會、學生朝會、體育課說明之 2. 學生非常期待完成 3. 淋浴間位於本校西棟教室二、三樓 4. 利用體育課程帶學生進入工地參觀工程進行情形

三、營運管理

指標	1. 訂定本案設施使用說明或管理要點。 2. 有指定專人負責管理、指導及維護本案設施。 3. 對社區開放與研訂收費制度。
----	--

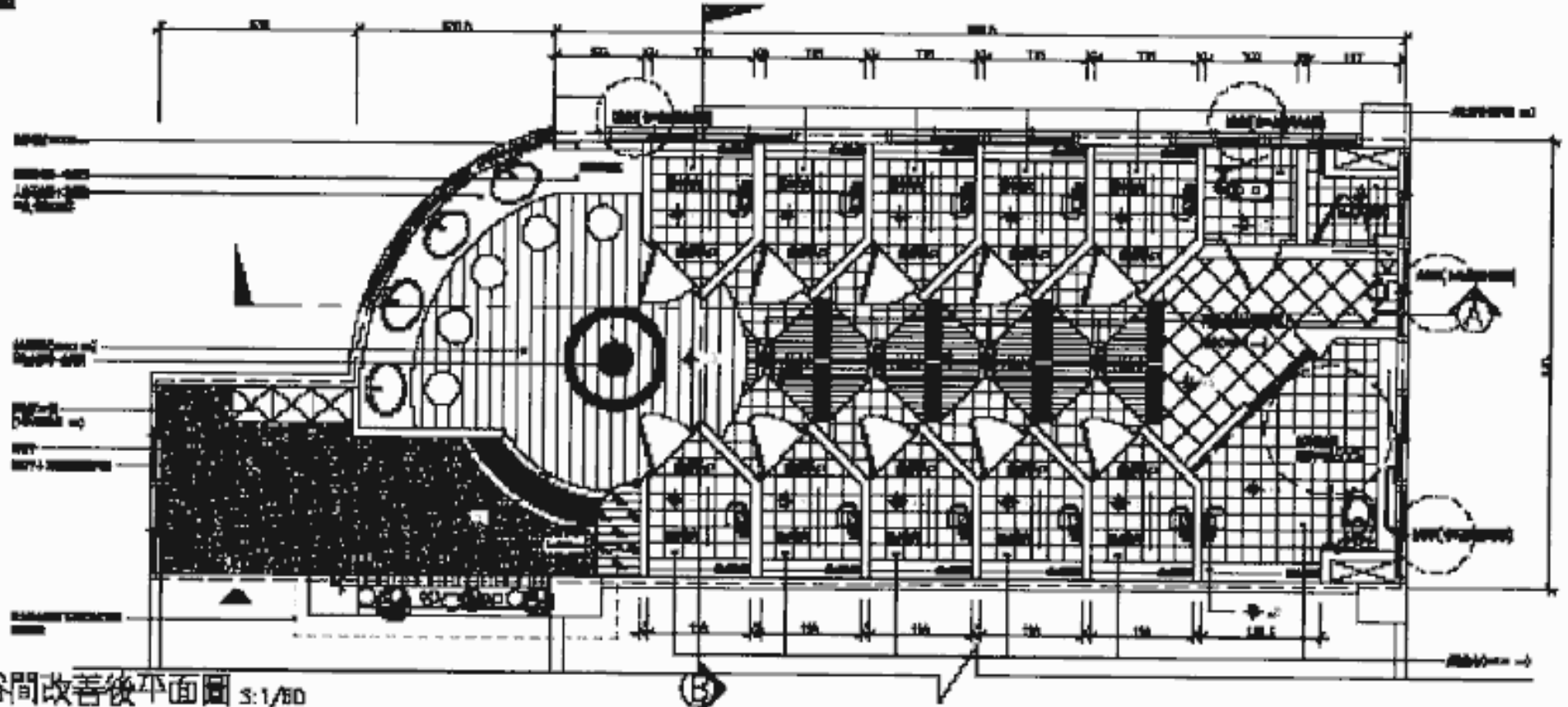
辦理情形

1. 預定102/3/14完工、暫定102/5月啟用
2. 由體育組負責管理、事務組負責維護
3. 研議中

○更衣淋浴間設施配置圖

更衣淋浴間平面圖A

改善後平面圖



男生淋浴間改善後平面圖 5:1/60

施作項目

1. 磁磚 1: 2 級水櫃磁磚鋪設(計) 2 面
2. 磁磚 (含三級磁磚收邊) 1 面
3. 磁磚收邊(含三級磁磚收邊) 22 條
4. 木水櫃(含木水櫃) (全層) 2 具
5. 木水櫃(含木水櫃) (全層) 1 具
6. 木水櫃(含木水櫃) (全層) 2 具
7. 木水櫃(含木水櫃) (全層) 22 具
8. 木水櫃 2 具
9. 木水櫃(含木水櫃) 1 具
10. 木水櫃 1000x900mm 2 面
11. 木水櫃(含木水櫃) 14 具
12. SMC 磁磚門 (2000x1000mm) 2 條
13. SMC 磁磚門- 磁磚 (2000x800mm) 2 條
14. SMC 磁磚門- 磁磚 (2000x800mm) 22 條
15. 木水櫃(含木水櫃) 2 具
16. 木水櫃(含木水櫃) L=1100mm 2 具
17. 木水櫃(含木水櫃) (含木水櫃) 2 具
18. 木水櫃(含木水櫃) (含木水櫃) 20mm 31.4m
19. 木水櫃 16 條 (1400x400x1800 mm) 2 面
20. 木水櫃(含木水櫃) 8 具
21. 木水櫃(含木水櫃) 1 具

女生淋浴間改善後平面圖 5:1/60

